
Schneller Durchblick: Wissensressourcen finden und vernetzen

Astrid Jancke

Fraunhofer Gesellschaft
Abt. P4 Wissensmanagement



Fraunhofer Gesellschaft: Überblick
Wissensressourcen finden: Motivation
Projektbeschreibung & Datenquellen
Demonstration Conweaver

Fraunhofer Gesellschaft: Überblick

Das ist Fraunhofer:

Die führende Organisation für angewandte Forschung
in Europa 1949 - 2009

Auftraggeber sind:

Industrieunternehmen, Dienstleistungsunternehmen,
Öffentliche Hand

Zahlen und Fakten:

57 Fraunhofer-Institute

an 40 Standorten in ganz Deutschland und weiteren Niederlassungen
in Europa, USA, Asien und dem Nahen Osten

mit 15 000 Mitarbeiterinnen und Mitarbeitern

1,4 Milliarden Euro Forschungsvolumen jährlich



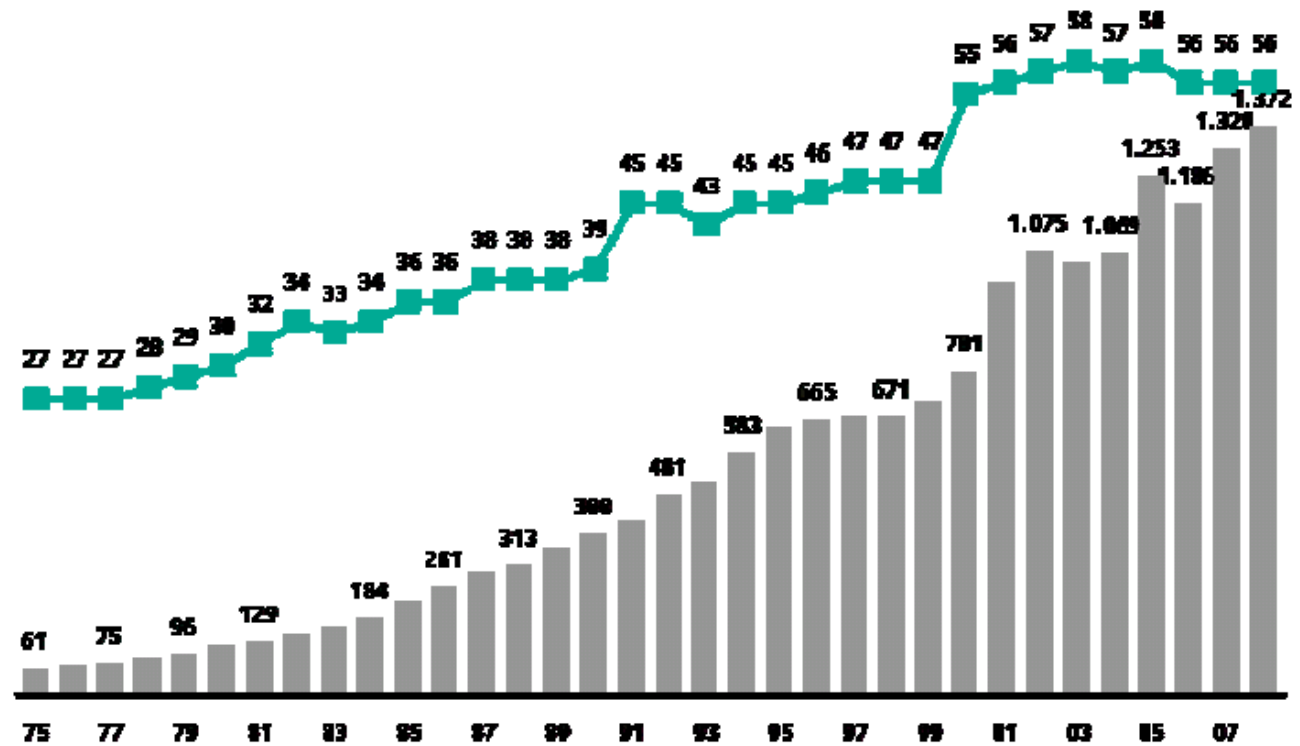
Wissensressourcen finden: Motivation

Wissensressourcen finden: Motivation

- Anfragen von Kunden, Projektpartnern, Investoren
 - Marketing/Öffentlichkeitsarbeit/Presse
- Suche nach Kooperationspartnern
 - Institute, Interne Programme (Vorlaufforschung)
- Initiierung von Themennetzwerken
 - Wissensmanagement
- Komplexitätsreduktion und schnellere Einarbeitung neuer Mitarbeiter durch raschen Kompetenzüberblick
- Weitere Anwendungen:
 - Forschungsplanung, Ausgründungsthemen, Briefings

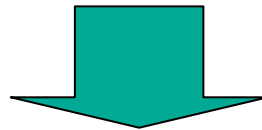
Wissensressourcen finden: Motivation

- Number of Fraunhofer Institutes
- Budget in million €



Wissensressourcen finden: Motivation

- Wissen über Kompetenzen ist vorhanden aber verteilt (Mitarbeiter, Dokumente, Laufwerke, Webserver, Datenbanken)
- Manuelle Suche in verschiedenen Quellen kostet Zeit und ist potentiell unvollständig



- Zusammenführung ermöglicht schnelles Finden, Vollständigkeit, Aktualität, kurze Antwortzeiten, spart Doppelarbeit und Frustration

Wissensressourcen finden: Motivation

Kompetenzen identifizieren
"Wer weiß was?"

Vorhandenes Wissen schnell und einfach
finden und vernetzen

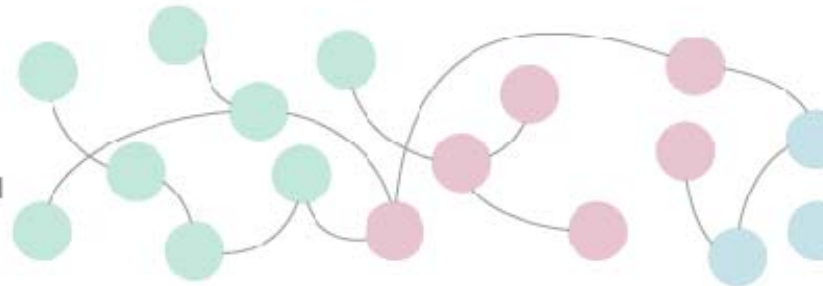
Projektbeschreibung & Datenquellen

Anforderungen

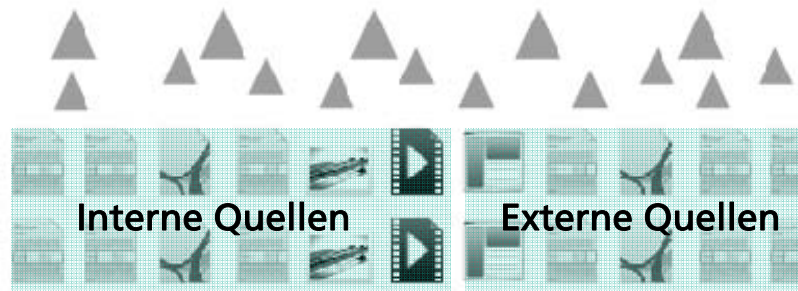
- Indexierung verfügbarer Inhalte
 - keine Seitenpflege durch Mitarbeiter erforderlich (klassische Yellow Pages)
 - keine zusätzliche Aufbereitung (Meta-Tags, Schlagworte)
 - keine Pflege einer komplexen Ontologie
 - automatische Bereitstellung einer semantischen Suche
 - zusätzliche Nutzung des vorhandenen impliziten Wissens über Kompetenzen
 - abteilungsweise Zusammenarbeit an Inhalten (Kollaborationstool)
-

Datenquellen

automatisierter Aufbau
eines Wissensnetz



automatische
Aktualisierung der
Datenbank



Unstrukturiert (Dokumente)

- Abteilungs-Fileserver
- Webseiten
- Intranet

- Förderkatalog (BMBF)
- Cordis (EU-Projekte)

Strukturiert (Datenbanken)

- LDAP- Verzeichnis
- Publikationsdatenbank

- Volltexte TIB Hannover
- Wikipedia (Lexikon und Wörterbuch)

Wissensnetz mit ConWeaver

- Verteiltes internes und externes Wissen aus Dokumenten (unstrukturiert) und Datenbanken (strukturiert) zusammenführen
- durch Analyseworkflows aufbereiten und
- in einheitlicher Oberfläche zur Verfügung stellen
- durch Kollaborationsfunktion zusätzlich vom impliziten Wissen der Mitarbeiter profitieren

Inhaltsobjekte und Relationen

- Personen/Abteilungen, Projekte, Institute als Steckbriefe
- Treffer in Dokumenten
- Annotationen zu allen Inhaltsobjekten
- Relationen Person - Abteilung, Abteilung - Institut, Person - Projekt, Dokument - Projekt usw.

Recherchemöglichkeiten

- Eingabe von einfachen Suchworten und Phrasen
- Geführte Suche (Wortergänzungen, Begriffskontext)
- Übersetzungen
- Eingabe von und Suche in Annotationen, Tags
- Berücksichtigung von Berechtigungen

Suchoberfläche

Eingabe →

Steckbriefe {

Geführte Suche {

The screenshot shows a search interface for 'Semantik' with the following sections:

- Projekte** (59 results):
 - Semantic Hub (EMM)
 - Lotharbet - EMM/EMM
 - WIKINGER (EMM)
 - AIMS-SHARE (EMM)
 - BREMIT (EMM)
- Personen** (18 results):
 - Dr. Ing. Jörn Kemmner (EMM)
 - Dr. Thomas Kump (EMM)
 - Prof. Dr. Ing. Karlheinz Brandtsberg (EMM)
 - Ronald Stenzel (EMM)
 - Dr. Ing. Joachim Kohn (EMM)
- Institute** (7 results):
 - Fraunhofer Institut für Graphische Datenverarbeitung (EMM) / Jena
 - Fraunhofer Institut für Intelligente Analyse- und Informationssysteme (EMM) / Berlin
 - Fraunhofer Institut für Digitale Medien-Technologie (EMM) / Jena
- Begriffskontext** (25 results):
 - UAFD-Systeme
 - Literale Suche
 - Semantische Modelle
 - Wissensnetze
 - Resource Description Framework
- Wortergänzungen** (30 results):
 - Allgemeine Semantik
 - Analytische Semantik
 - Formale Semantik
 - Strukturelle Semantik
 - Philosophische Semantik
- Abteilungen/Gruppen** (21 results):
 - Semantische Metadaten-Systeme (Fraunhofer Institut für Digitale Medien-Technologie (EMM) / Jena)
 - ConWeaver (Fraunhofer Institut für Graphische Datenverarbeitung (EMM) / Berlin)
 - NetMedia (NM) (Fraunhofer Institut für Intelligente Analyse- und Informationssysteme (EMM) / Berlin)
- Publikationen** (179 results):
 - Aufgabenorientierte Datenvisualisierung für die semantische Informationssuche im Finanzsektor (Nawak, Viktor; Tokuyama, Tatsuro) (EMM) / Berlin (2008)
 - Wikinger - Knowledge Capturing Tools for Domain Experts (Breiter, Lars) (EMM) / Berlin (2008)
 - Segmentation of Semantic Regions in Personal Image Collections (Abstract Booklet of Summer School on Multimedia Semantics SSMS) (Nawak, Stefanie) (EMM) / Berlin (2007)
- Dokumente (interne Laufwerke)** (463 results):
 - Datenvisualisierung für die semantische Suche im Finanzsektor (Tokuyama, Tatsuro) (EMM) / Berlin (2008)
 - Knowledge Capturing Tools for Domain Experts - Wikinger (Breiter, Lars) (EMM) / Berlin (2008)
 - Segmentation of Semantic Regions in Personal Image Collections (Nawak, Stefanie) (EMM) / Berlin (2007)
- Webseiten** (19 results):
 - http://www.idmt.fraunhofer.de/de/geschaeftsfelder/gf_metadaten.htm (Fraunhofer Institut für Digitale Medien-Technologie (EMM) / Jena)
 - http://www.imgraphics.net/press-releases/p_2008/pdf/PI_03_2008.pdf (Fraunhofer Institut für Graphische Datenverarbeitung (EMM) / Berlin)
 - http://www.iis.fraunhofer.de/netmedia.html?NL=0 (Fraunhofer Institut für Intelligente Analyse- und Informationssysteme (EMM) / Berlin)

Treffer gruppiert nach Quellen, sortiert nach Relevanz und Themen

Demonstration ConWeaver



Schneller Durchblick: Wissensressourcen finden und vernetzen

Astrid Jancke

Fraunhofer Gesellschaft
Abt. P4 Wissensmanagement

Hansastraße 27c
80686 München
astrid.jancke@zv.fraunhofer.de
089-1205-1512

